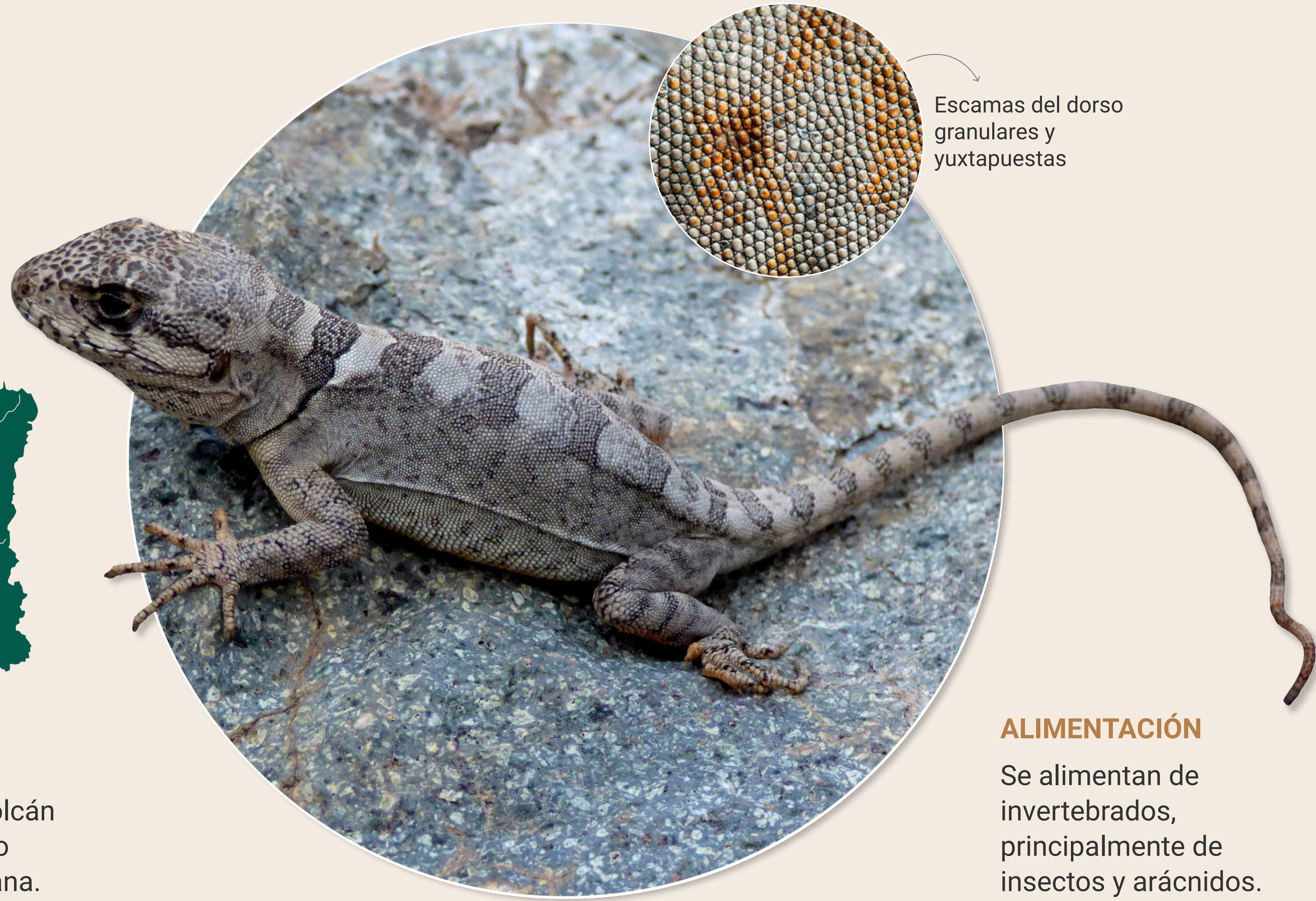


El gruñidor de El Volcán es una especie de lagarto endémica muy escasa de la familia Leiosauridae

Fotografía: Marta Mora



Escamas del dorso granulares y yuxtapuestas

MIDE

Un gruñidor adulto alcanza entre 84 y 97 mm de largo entre cabeza y cloaca.

Su cola mide 1,5 veces más grande que su cuerpo.

80 a 97 mm



135 mm

HABITA

Es un lagarto endémico de distribución restringida. Sus registros están en El Volcán (Cajón del Maipo) y Parque Nacional Río Clarillo, ambos en la Región Metropolitana.

Es un lagarto de hábitos terrestres y diurnos, en El Volcán tiene como hábitat pendientes montañosas de roca y zonas abiertas de matorrales. En Río Clarillo, en cambio, vive en zonas boscosas de Austrocedrus.

Algunos *Pristidactylus*, como éste, son llamados gruñidores por emitir un gruñido o sonido gutural cuando son amenazados o al ser capturados.

ALIMENTACIÓN

Se alimentan de invertebrados, principalmente de insectos y arácnidos.



AMENAZAS

Las principales amenazas es la destrucción de su hábitat provocado por incendios, proyectos inmobiliarios, escasez hídrica. y depredadores asilvestrado como perros y gatos.

Estado de conservación en Chile

EN PELIGRO EN

Calificada como una especie de "densidades poblacionales reducidas".